

# Результаты ВПР по биологии в 5 классах ОУ Московского района Санкт-Петербурга (26.04.2018)

## Оглавление

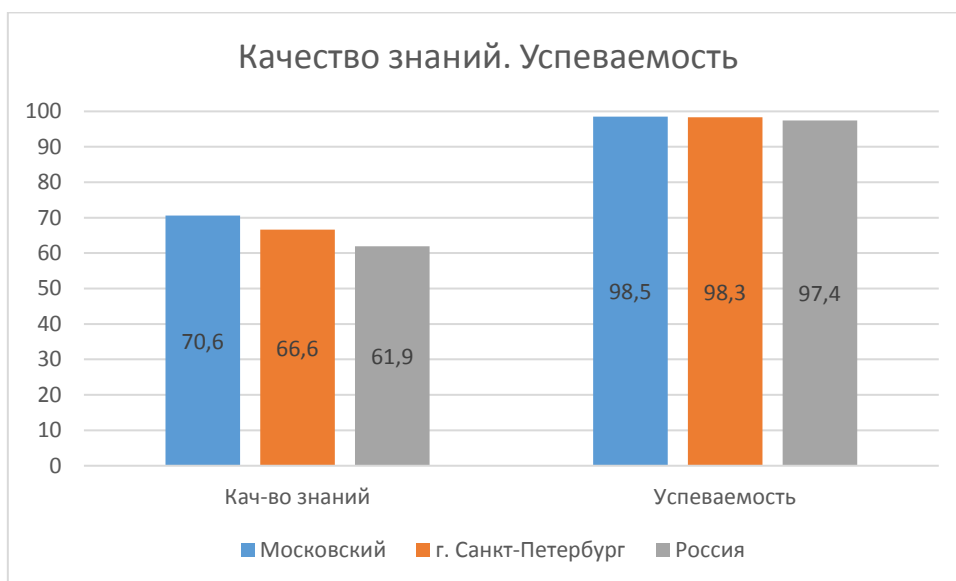
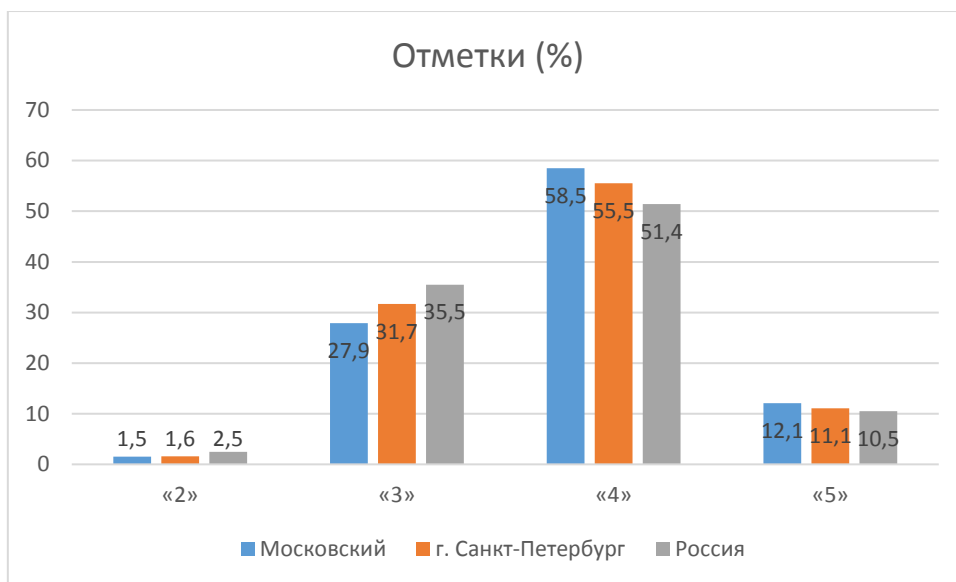
|  |          |
|--|----------|
| <b>Результаты ВПР по биологии в 5 классах ОУ Московского района Санкт-Петербурга (26.04.2018).....</b> | <b>1</b> |
| Статистика по отметкам (%).....  | 2        |
| Распределение первичных баллов.....  | 5        |
| Выполнения заданий .....   | 7        |
| Достижение требований ФК ГОС .....   | 9        |

Во всероссийской проверочной работе по биологии для 5 классов приняли участие 37 ОУ района, всего 2048 учащихся.

### Статистика по отметкам (%)

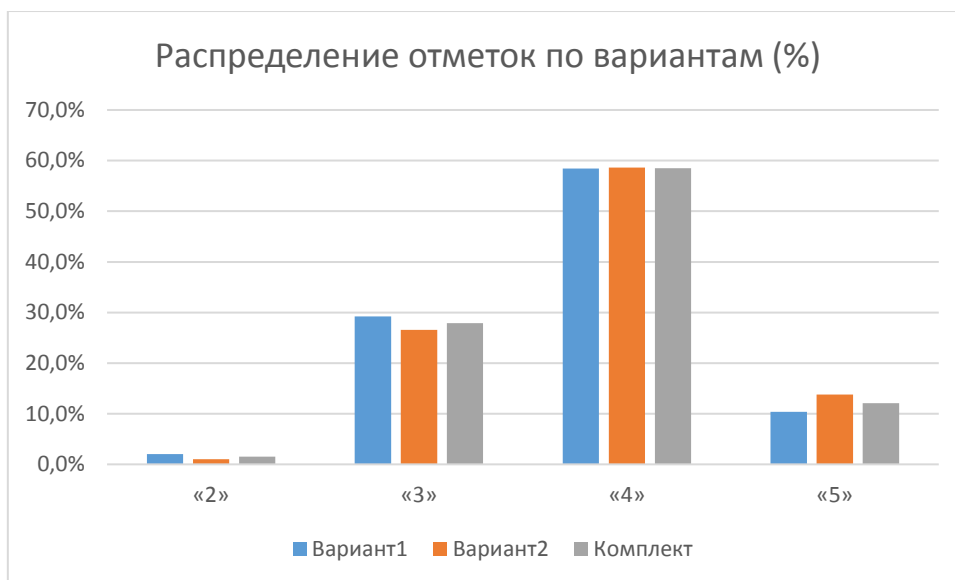
| №<br>п/п | Наименование ОУ                | Кол-во<br>уч-ков | «2»  | «3»  | «4»  | «5»  | Кач-во<br>знаний | Успевае<br>мость | Отметки о<br>рисках (РОН <sup>1</sup> ) |
|----------|--------------------------------|------------------|------|------|------|------|------------------|------------------|---|
| 1.       | ГБОУ СОШ № 485                 | 38               | 0    | 21,1 | 55,3 | 23,7 | 79               | 100              |   |
| 2.       | ГБОУ лицей № 373               | 60               | 0    | 26,7 | 63,3 | 10   | 73,3             | 100              |   |
| 3.       | ГБОУ СОШ № 643                 | 45               | 0    | 44,4 | 48,9 | 6,7  | 55,6             | 100              |   |
| 4.       | ГБОУ СОШ № 1                   | 44               | 2,3  | 43,2 | 50   | 4,5  | 54,5             | 97,7             | Низкие рез-ты                           |
| 5.       | ГБОУ "Морская школа            | 96               | 0    | 32,3 | 61,5 | 6,2  | 67,7             | 100              |   |
| 6.       | ГБОУ школа № 351               | 32               | 0    | 43,8 | 50   | 6,2  | 56,2             | 100              |   |
| 7.       | ГБОУ СОШ №353                  | 17               | 0    | 47,1 | 52,9 | 0    | 52,9             | 100              | Низкие рез-ты                           |
| 8.       | ГБОУ СОШ № 354                 | 42               | 4,8  | 38,1 | 57,1 | 0    | 57,1             | 95,2             | Низкие рез-ты                           |
| 9.       | ГБОУ СОШ № 355                 | 31               | 9,7  | 58,1 | 32,3 | 0    | 32,3             | 90,4             | Низкие рез-ты                           |
| 10.      | ГБОУ СОШ № 356                 | 85               | 0    | 24,7 | 63,5 | 11,8 | 75,3             | 100              |   |
| 11.      | ГБОУ СОШ №358                  | 124              | 0    | 12,1 | 59,7 | 28,2 | 87,9             | 100              |   |
| 12.      | ГБОУ СОШ №362                  | 82               | 1,2  | 15,9 | 58,5 | 24,4 | 82,9             | 98,8             |   |
| 13.      | ГБОУ лицей №366                | 112              | 0    | 11,6 | 64,3 | 24,1 | 88,4             | 100              |   |
| 14.      | ГБОУ СОШ № 371                 | 85               | 0    | 12,9 | 63,5 | 23,5 | 87               | 99,9             |   |
| 15.      | ГБОУ школа № 372               | 54               | 1,9  | 64,8 | 31,5 | 1,9  | 33,4             | 98,2             | Низкие рез-ты                           |
| 16.      | ГБОУ школа №484                | 58               | 12,1 | 51,7 | 34,5 | 1,7  | 36,2             | 87,9             | Низкие рез-ты                           |
| 17.      | ГБОУ СОШ №489                  | 55               | 5,5  | 32,7 | 61,8 | 0    | 61,8             | 94,5             | Низкие рез-ты                           |
| 18.      | ГБОУ СОШ № 495                 | 43               | 4,7  | 37,2 | 51,2 | 7    | 58,2             | 95,4             |   |
| 19.      | ГБОУ СОШ № 496                 | 43               | 4,7  | 34,9 | 41,9 | 18,6 | 60,5             | 95,4             |   |
| 20.      | ГБОУ СОШ № 507                 | 95               | 2,1  | 32,6 | 58,9 | 6,3  | 65,2             | 97,8             |   |
| 21.      | ГБОУ СОШ № 508                 | 55               | 0    | 14,5 | 72,7 | 12,7 | 85,4             | 99,9             |   |
| 22.      | ГБОУ СОШ № 510                 | 34               | 0    | 32,4 | 61,8 | 5,9  | 67,7             | 100              |   |
| 23.      | ГБОУ СОШ № 519                 | 56               | 0    | 17,9 | 66,1 | 16,1 | 82,2             | 100              |   |
| 24.      | ГБОУ гимназия № 524            | 130              | 0    | 17,7 | 70,8 | 11,5 | 82,3             | 100              |   |
| 25.      | ГБОУ СОШ №525                  | 65               | 0    | 23,1 | 64,6 | 12,3 | 76,9             | 100              |   |
| 26.      | ГБОУ гимназия №526             | 77               | 0    | 5,2  | 62,3 | 32,5 | 94,8             | 100              |   |
| 27.      | ГБОУ СОШ № 536                 | 46               | 4,3  | 60,9 | 34,8 | 0    | 34,8             | 95,7             | Низкие рез-ты                           |
| 28.      | ГБОУ СОШ № 537                 | 53               | 0    | 22,6 | 73,6 | 3,8  | 77,4             | 100              |   |
| 29.      | ГБОУ СОШ № 543                 | 45               | 4,4  | 48,9 | 37,8 | 8,9  | 46,7             | 95,6             | Низкие рез-ты                           |
| 30.      | ГБОУ СОШ № 544                 | 106              | 1,9  | 39,6 | 58,5 | 0    | 58,5             | 98,1             | Низкие рез-ты                           |
| 31.      | ГБОУ СОШ № 594                 | 26               | 0    | 23,1 | 65,4 | 11,5 | 76,9             | 100              |   |
| 32.      | НОУ "Студиум"                  | 3                | 0    | 0    | 66,7 | 33,3 | 100              | 100              |   |
| 33.      | ЧОУ "Северная Венеция"         | 1                | 0    | 0    | 100  | 0    | 100              | 100              |   |
| 34.      | ГБОУ СОШ № 376                 | 62               | 1,6  | 22,6 | 66,1 | 9,7  | 75,8             | 98               |   |
| 35.      | ГБОУ СОШ № 684                 | 41               | 0    | 19,5 | 65,9 | 14,6 | 80,5             | 100              |   |
| 36.      | ЧОУ «Тет-а-Тет»                | 3                | 0    | 0    | 100  | 0    | 100              | 100              |   |
| 37.      | ЧОУ "Свято-Владимирская школа» | 4                | 0    | 0    | 75   | 25   | 100              | 100              |   |
|          | Московский                     | 2048             | 1,5  | 27,9 | 58,5 | 12,1 | 70,6             | 98,5             |   |
|          | г. Санкт-Петербург             | 37055            | 1,6  | 31,7 | 55,5 | 11,1 | 66,6             | 98,3             |   |
|          | Россия                         | 1261448          | 2,5  | 35,5 | 51,4 | 10,5 | 61,9             | 97,4             |   |

<sup>1</sup> "Низкие результаты" определяются Рособрандзором по доверительным интервалам для среднего балла по ОО (относительно дов. интервала по региону).



**Распределение отметок по вариантам**

| <i>Вариант/Отметки</i> | «2»       | «3»        | «4»         | «5»        | <i>Кол-во уч.</i> |
|------------------------|-----------|------------|-------------|------------|-------------------|
| Вариант1               | 21        | 304        | 608         | 108        | <b>1041</b>       |
| Вариант2               | 10        | 267        | 590         | 139        | <b>1006</b>       |
| Вариант4               |           |            |             | 1          | <b>1</b>          |
| <b>Комплект</b>        | <b>31</b> | <b>571</b> | <b>1198</b> | <b>248</b> | <b>2048</b>       |



#### Соответствие отметок за выполненную работу и отметок по журналу

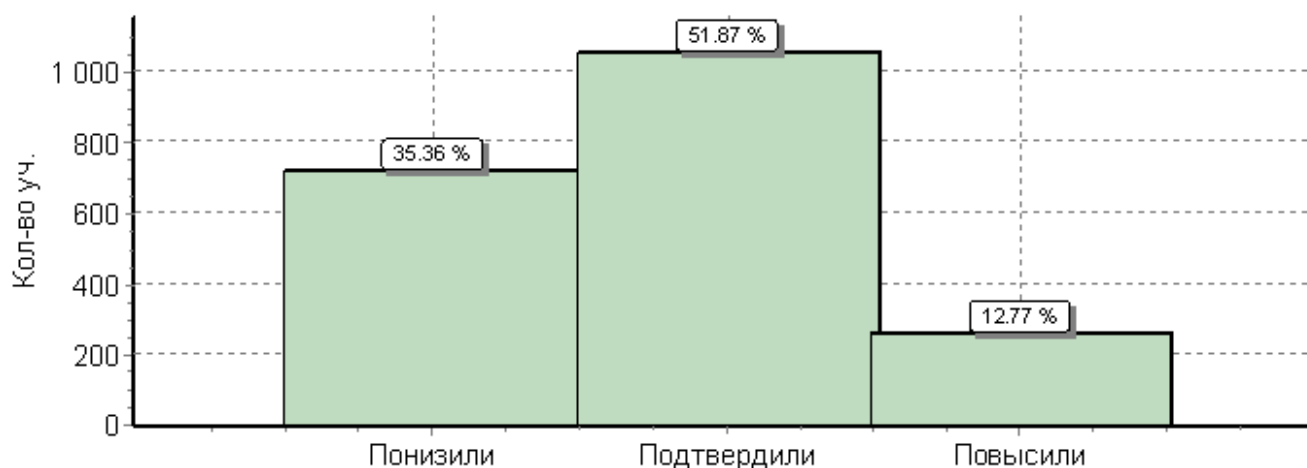
| <i>Показатель</i>                | <i>Кол-во уч.</i> | <i>%</i>   |
|----------------------------------|-------------------|------------|
| Понизили (Отм*.< Отм.по журналу) | 720               | 35,36      |
| Подтвердили(Отм.=Отм.по журналу) | 1056              | 51,87      |
| Повысили (Отм.> Отм.по журналу)  | 260               | 12,77      |
| <b>Всего*:</b>                   | <b>2036</b>       | <b>100</b> |

Приведены данные только по тем участникам, для которых введены отметки за предыдущую четверть/триместр

\* "Отм." - отметка за выполненную работу

"Отм.по журналу" - отметка участника за предыдущую четверть/триместр

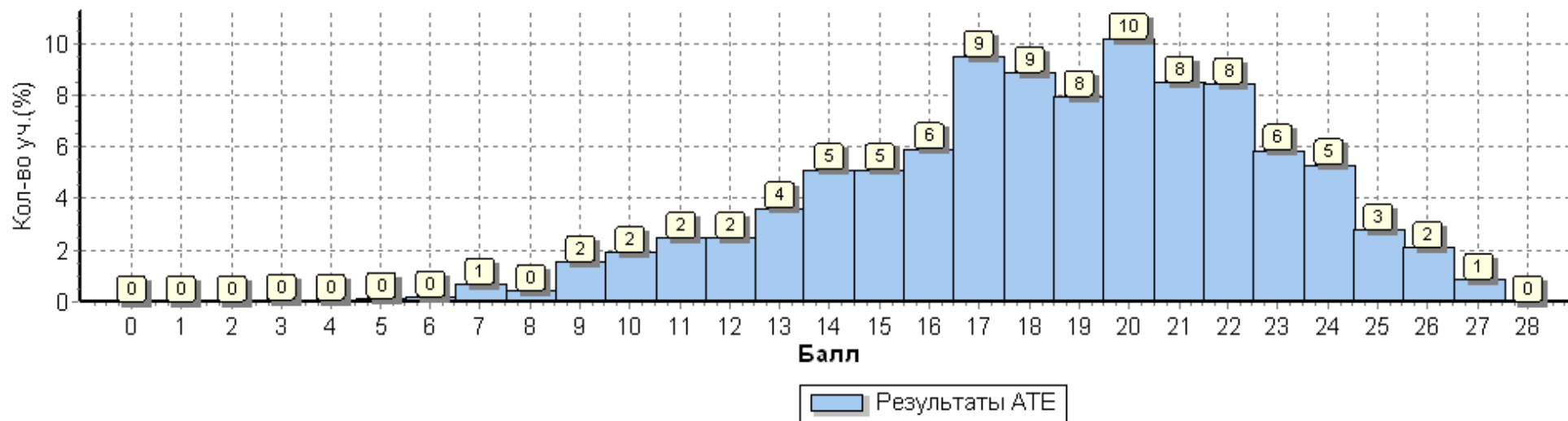
#### Гистограмма соответствия отметок за выполненную работу и отметок по журналу



## Распределение первичных баллов

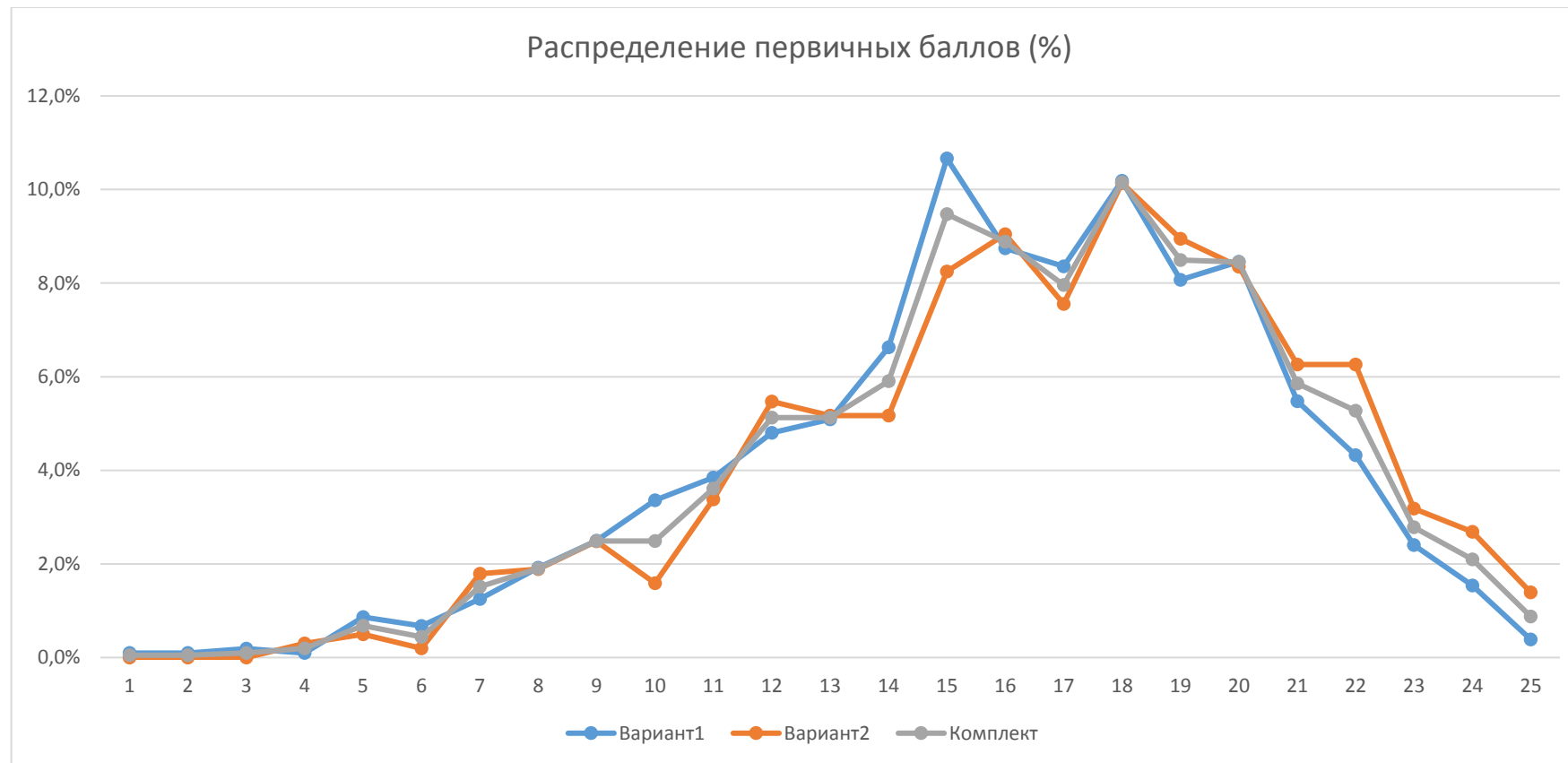
Максимальный первичный балл: 28

Общая гистограмма первичных баллов



Распределение первичных баллов по вариантам

| Вариант/баллы   | 3 | 4 | 5 | 6 | 7  | 8 | 9  | 10 | 11 | 12 | 13 | 14  | 15  | 16  | 17  | 18  | 19  | 20  | 21  | 22  | 23  | 24  | 25 | 26 | 27 | Кол-во уч. |
|-----------------|---|---|---|---|----|---|----|----|----|----|----|-----|-----|-----|-----|-----|-----|-----|-----|-----|-----|-----|----|----|----|------------|
| Вариант1        | 1 | 1 | 2 | 1 | 9  | 7 | 13 | 20 | 26 | 35 | 40 | 50  | 53  | 69  | 111 | 91  | 87  | 106 | 84  | 88  | 57  | 45  | 25 | 16 | 4  | 1041       |
| Вариант2        |   |   |   | 3 | 5  | 2 | 18 | 19 | 25 | 16 | 34 | 55  | 52  | 52  | 83  | 91  | 76  | 102 | 90  | 84  | 63  | 63  | 32 | 27 | 14 | 1006       |
| Вариант4        |   |   |   |   |    |   |    |    |    |    |    |     |     |     |     |     |     |     |     | 1   |     |     |    |    |    | 1          |
| <b>Комплект</b> | 1 | 1 | 2 | 4 | 14 | 9 | 31 | 39 | 51 | 51 | 74 | 105 | 105 | 121 | 194 | 182 | 163 | 208 | 174 | 173 | 120 | 108 | 57 | 43 | 18 | 2048       |



### Система оценивания выполнения всей работы

Максимальный балл за выполнение работы – **28**.

*Таблица перевода баллов в отметки по пятибалльной шкале*

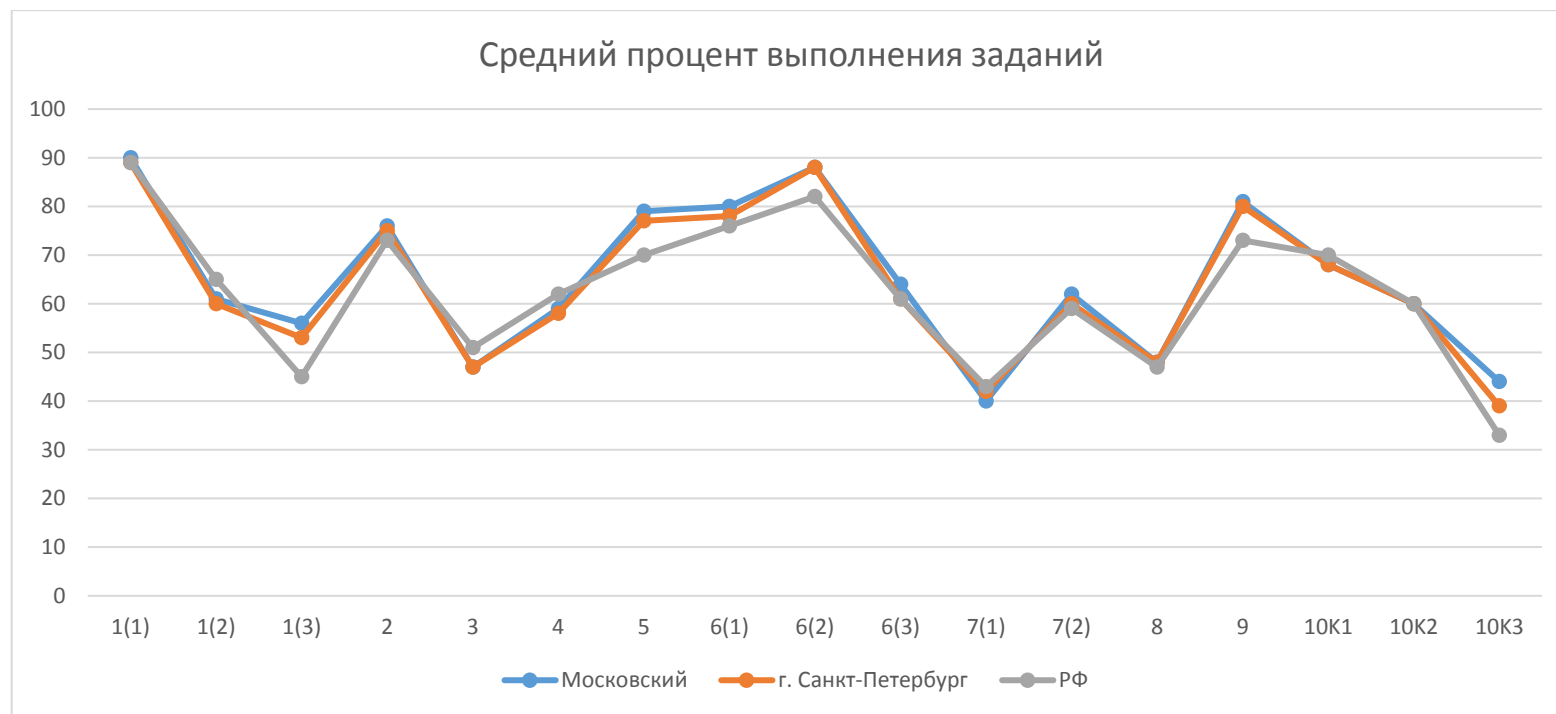
| Отметка по пятибалльной шкале | «2» | «3»  | «4»   | «5»   |
|-------------------------------|-----|------|-------|-------|
| Первичные баллы               | 0–8 | 9–16 | 17–23 | 24–28 |

## Выполнения заданий

Средний процент выполнения заданий по ОУ в % от числа участников

| Наименование ОУ      | Кол-во | 1(1) | 1(2) | 1(3) | 2  | 3  | 4  | 5  | 6(1) | 6(2) | 6(3) | 7(1) | 7(2) | 8  | 9  | 10К1 | 10К2 | 10К3 |
|----------------------|--------|------|------|------|----|----|----|----|------|------|------|------|------|----|----|------|------|------|
|                      |        | 2    | 1    | 2    | 1  | 2  | 1  | 2  | 2    | 2    | 2    | 2    | 2    | 2  | 2  | 2    | 1    | 1    |
| ГБОУ СОШ №485        | 38     | 96   | 71   | 64   | 84 | 59 | 82 | 86 | 82   | 91   | 53   | 55   | 64   | 62 | 86 | 61   | 53   | 34   |
| ГБОУ лицей №373      | 60     | 87   | 58   | 62   | 78 | 48 | 62 | 86 | 89   | 92   | 57   | 45   | 61   | 48 | 77 | 68   | 63   | 47   |
| ГБОУ СОШ № 643       | 45     | 82   | 60   | 50   | 64 | 49 | 33 | 78 | 77   | 91   | 63   | 42   | 57   | 48 | 79 | 69   | 62   | 13   |
| ГБОУ СОШ №1          | 44     | 91   | 75   | 60   | 98 | 44 | 68 | 78 | 76   | 93   | 52   | 38   | 43   | 39 | 65 | 32   | 25   | 14   |
| ГБОУ "Морская школа" | 96     | 89   | 47   | 54   | 49 | 41 | 24 | 73 | 81   | 93   | 71   | 31   | 74   | 36 | 89 | 70   | 70   | 48   |
| ГБОУ школа № 351     | 32     | 92   | 53   | 59   | 66 | 44 | 53 | 72 | 81   | 84   | 66   | 33   | 67   | 33 | 92 | 56   | 53   | 50   |
| ГБОУ СОШ №353        | 17     | 62   | 71   | 53   | 76 | 68 | 71 | 68 | 79   | 71   | 68   | 59   | 56   | 38 | 38 | 82   | 12   | 0    |
| ГБОУ СОШ №354        | 42     | 88   | 55   | 50   | 67 | 42 | 38 | 76 | 76   | 87   | 60   | 27   | 52   | 57 | 88 | 52   | 29   | 33   |
| ГБОУ СОШ №355        | 31     | 85   | 45   | 27   | 45 | 32 | 26 | 79 | 71   | 44   | 37   | 23   | 47   | 27 | 63 | 65   | 58   | 39   |
| ГБОУ СОШ № 356       | 85     | 91   | 61   | 60   | 74 | 52 | 35 | 81 | 85   | 91   | 56   | 40   | 75   | 48 | 96 | 58   | 58   | 56   |
| ГБОУ СОШ №358        | 124    | 88   | 62   | 62   | 84 | 51 | 60 | 83 | 90   | 94   | 83   | 0    | 74   | 64 | 79 | 87   | 66   | 52   |
| ГБОУ СОШ №362        | 82     | 90   | 79   | 66   | 73 | 44 | 62 | 80 | 74   | 92   | 74   | 71   | 63   | 74 | 88 | 70   | 66   | 40   |
| ГБОУ лицей №366      | 112    | 94   | 74   | 55   | 91 | 44 | 78 | 89 | 95   | 93   | 79   | 71   | 74   | 46 | 88 | 79   | 75   | 52   |
| ГБОУ школа № 371     | 85     | 95   | 64   | 71   | 88 | 46 | 73 | 76 | 83   | 92   | 75   | 29   | 60   | 54 | 85 | 96   | 96   | 96   |
| ГБОУ школа №372      | 54     | 89   | 48   | 39   | 57 | 30 | 35 | 60 | 74   | 84   | 55   | 27   | 37   | 60 | 75 | 33   | 28   | 13   |
| ГБОУ школа №484      | 58     | 83   | 64   | 53   | 72 | 30 | 57 | 76 | 66   | 78   | 47   | 42   | 53   | 38 | 67 | 29   | 24   | 12   |
| ГБОУ СОШ №489        | 55     | 90   | 60   | 42   | 85 | 42 | 60 | 72 | 78   | 93   | 87   | 27   | 37   | 29 | 60 | 55   | 55   | 35   |
| ГБОУ СОШ №495        | 43     | 88   | 56   | 47   | 81 | 41 | 37 | 80 | 78   | 83   | 67   | 34   | 58   | 47 | 81 | 67   | 63   | 35   |
| ГБОУ СОШ №496        | 43     | 88   | 70   | 60   | 79 | 41 | 58 | 72 | 70   | 78   | 49   | 44   | 52   | 43 | 78 | 79   | 72   | 28   |
| ГБОУ СОШ №507        | 95     | 93   | 57   | 58   | 67 | 45 | 54 | 80 | 81   | 85   | 52   | 32   | 57   | 59 | 78 | 63   | 45   | 46   |
| ГБОУ СОШ №508        | 55     | 85   | 53   | 48   | 84 | 61 | 80 | 82 | 81   | 96   | 62   | 35   | 78   | 55 | 95 | 91   | 87   | 47   |
| ГБОУ СОШ № 510       | 34     | 97   | 59   | 31   | 56 | 32 | 53 | 79 | 75   | 88   | 41   | 46   | 74   | 34 | 87 | 65   | 65   | 62   |
| ГБОУ СОШ №519        | 56     | 86   | 64   | 49   | 77 | 79 | 68 | 91 | 85   | 96   | 62   | 60   | 67   | 55 | 75 | 54   | 32   | 7    |
| ГБОУ гимназия № 524  | 130    | 96   | 59   | 65   | 80 | 47 | 75 | 80 | 78   | 86   | 65   | 45   | 58   | 44 | 87 | 83   | 77   | 72   |
| ГБОУ СОШ №525        | 65     | 96   | 52   | 74   | 78 | 48 | 42 | 83 | 83   | 94   | 73   | 46   | 70   | 57 | 78 | 63   | 63   | 49   |
| ГБОУ гимназия №526   | 77     | 97   | 84   | 76   | 91 | 60 | 84 | 89 | 94   | 88   | 64   | 55   | 69   | 73 | 95 | 79   | 70   | 48   |
| ГБОУ СОШ №536        | 46     | 89   | 37   | 38   | 63 | 34 | 30 | 58 | 72   | 88   | 55   | 32   | 61   | 23 | 77 | 39   | 37   | 15   |
| ГБОУ СОШ №537        | 53     | 89   | 72   | 54   | 74 | 52 | 75 | 76 | 73   | 87   | 63   | 34   | 52   | 36 | 78 | 92   | 87   | 74   |

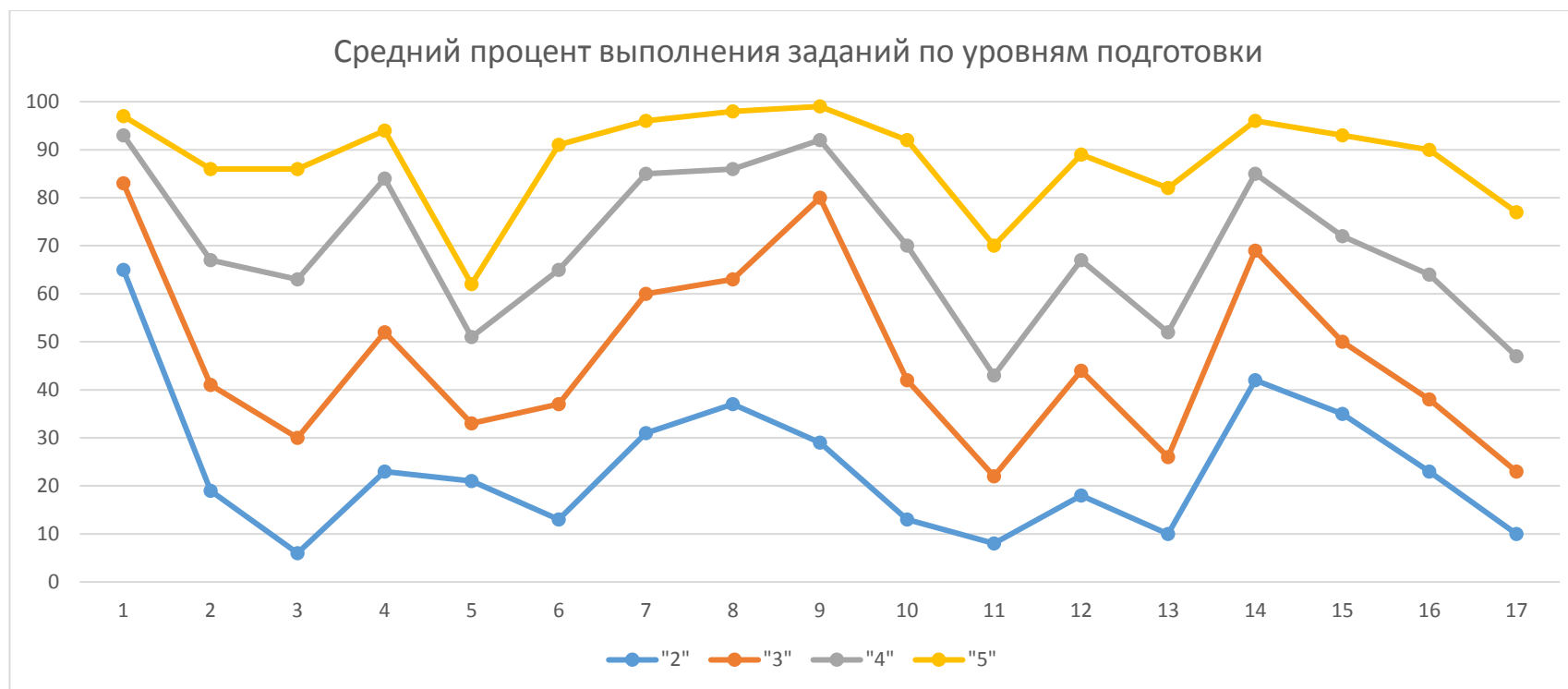
| Наименование ОУ                | Кол-во         | 1(1)      | 1(2)      | 1(3)      | 2         | 3         | 4         | 5         | 6(1)      | 6(2)      | 6(3)      | 7(1)      | 7(2)      | 8         | 9         | 10K1      | 10K2      | 10K3      |
|--------------------------------|----------------|-----------|-----------|-----------|-----------|-----------|-----------|-----------|-----------|-----------|-----------|-----------|-----------|-----------|-----------|-----------|-----------|-----------|
|                                |                | 2         | 1         | 2         | 1         | 2         | 1         | 2         | 2         | 2         | 2         | 2         | 2         | 2         | 2         | 1         | 1         | 1         |
| ГБОУ СОШ №543                  | 45             | 88        | 38        | 34        | 67        | 66        | 64        | 54        | 61        | 86        | 46        | 44        | 47        | 33        | 71        | 49        | 42        | 18        |
| ГБОУ СОШ №544                  | 106            | 88        | 65        | 46        | 70        | 41        | 75        | 75        | 76        | 86        | 65        | 26        | 58        | 37        | 73        | 50        | 34        | 24        |
| ГБОУ СОШ №594                  | 26             | 96        | 42        | 54        | 81        | 46        | 58        | 92        | 73        | 85        | 63        | 46        | 58        | 56        | 79        | 92        | 73        | 46        |
| НОУ "Студиум"                  | 3              | 100       | 100       | 50        | 100       | 67        | 67        | 83        | 83        | 83        | 67        | 100       | 50        | 83        | 67        | 67        | 67        | 0         |
| ЧОУ "Северная Венеция"         | 1              | 100       | 100       | 50        | 0         | 50        | 0         | 100       | 100       | 100       | 0         | 50        | 0         | 100       | 100       | 100       | 0         | 0         |
| ГБОУ СОШ №376                  | 62             | 89        | 55        | 54        | 77        | 47        | 66        | 80        | 73        | 90        | 53        | 48        | 66        | 32        | 82        | 77        | 71        | 69        |
| ГБОУ СОШ № 684                 | 41             | 99        | 73        | 55        | 80        | 40        | 73        | 85        | 82        | 89        | 91        | 60        | 91        | 24        | 93        | 73        | 66        | 44        |
| ЧОУ школа "Тет-а-тет"          | 3              | 50        | 100       | 50        | 100       | 67        | 100       | 50        | 100       | 100       | 50        | 83        | 83        | 67        | 100       | 0         | 0         | 0         |
| ЧОУ "Свято-Владимирская школа» | 4              | 88        | 75        | 62        | 100       | 12        | 100       | 100       | 100       | 100       | 100       | 50        | 100       | 75        | 100       | 100       | 100       | 75        |
| <b>Московский</b>              | <b>2048</b>    | <b>90</b> | <b>61</b> | <b>56</b> | <b>76</b> | <b>47</b> | <b>59</b> | <b>79</b> | <b>80</b> | <b>88</b> | <b>64</b> | <b>40</b> | <b>62</b> | <b>48</b> | <b>81</b> | <b>68</b> | <b>60</b> | <b>44</b> |
| <b>г. Санкт-Петербург</b>      | <b>37055</b>   | <b>89</b> | <b>60</b> | <b>53</b> | <b>75</b> | <b>47</b> | <b>58</b> | <b>77</b> | <b>78</b> | <b>88</b> | <b>61</b> | <b>42</b> | <b>60</b> | <b>48</b> | <b>80</b> | <b>68</b> | <b>60</b> | <b>39</b> |
| <b>РФ</b>                      | <b>1261448</b> | <b>89</b> | <b>65</b> | <b>45</b> | <b>73</b> | <b>51</b> | <b>62</b> | <b>70</b> | <b>76</b> | <b>82</b> | <b>61</b> | <b>43</b> | <b>59</b> | <b>47</b> | <b>73</b> | <b>70</b> | <b>60</b> | <b>33</b> |





Выполнение заданий группами учащихся по уровню подготовки

| Наименование ОУ           | Кол-во | 1(1) | 1(2) | 1(3) | 2  | 3  | 4  | 5  | 6(1) | 6(2) | 6(3) | 7(1) | 7(2) | 8  | 9  | 10K1 | 10K2 | 10K3 |
|---------------------------|--------|------|------|------|----|----|----|----|------|------|------|------|------|----|----|------|------|------|
|                           |        | 2    | 1    | 2    | 1  | 2  | 1  | 2  | 2    | 2    | 2    | 2    | 2    | 2  | 2  | 2    | 1    | 1    |
| Ср.% вып. уч. гр.баллов 2 | 31     | 65   | 19   | 6    | 23 | 21 | 13 | 31 | 37   | 29   | 13   | 8    | 18   | 10 | 42 | 35   | 23   | 10   |
| Ср.% вып. уч. гр.баллов 3 | 571    | 83   | 41   | 30   | 52 | 33 | 37 | 60 | 63   | 80   | 42   | 22   | 44   | 26 | 69 | 50   | 38   | 23   |
| Ср.% вып. уч. гр.баллов 4 | 1198   | 93   | 67   | 63   | 84 | 51 | 65 | 85 | 86   | 92   | 70   | 43   | 67   | 52 | 85 | 72   | 64   | 47   |
| Ср.% вып. уч. гр.баллов 5 | 248    | 97   | 86   | 86   | 94 | 62 | 91 | 96 | 98   | 99   | 92   | 70   | 89   | 82 | 96 | 93   | 90   | 77   |



## Достижение планируемых результатов в соответствии с ПООП ООО

| №    | Блоки ПООП ООО<br>выпускник научится/ получит возможность научиться<br>или проверяемые требования (умения) в соответствии с ФГОС   | Макс<br>балл | Средний % выполнения <sup>1</sup> |              |                |
|------|--|--------------|-----------------------------------|--------------|----------------|
|      |  |              | Район                             | СПб          | По<br>России   |
|      |  |              | 2048<br>уч.                       | 37055<br>уч. | 1261448<br>уч. |
| 1(1) | Умение создавать, применять и преобразовывать знаки и символы, модели и схемы для решения учебных и познавательных задач;  | 2            | 90                                | 89           | 89             |
| 1(2) | формирование первоначальных систематизированных представлений о биологических объектах, процессах, явлениях, закономерностях, о взаимосвязи живого и неживого в биосфере, овладение понятийным аппаратом биологии. Выделять существенные признаки биологических объектов (клеток и организмов растений, животных) и процессов, характерных для живых организмов.   | 1            | 61                                | 60           | 65             |
| 1(3) | Умение определять понятия, создавать обобщения;  | 2            | 56                                | 53           | 45             |
| 2    | формирование первоначальных систематизированных представлений о биологических объектах, процессах, явлениях, закономерностях. Сравнить биологические объекты (растения, животные), процессы жизнедеятельности; делать выводы и умозаключения на основе сравнения   | 1            | 76                                | 75           | 73             |
| 3    | Умение классифицировать, самостоятельно выбирать основания и критерии для классификации; приобретение опыта использования методов биологической науки и проведения несложных биологических экспериментов для изучения живых организмов. различать по внешнему виду, схемам и описаниям реальные биологические объекты или их изображения, выявлять отличительные признаки биологических объектов   | 2            | 47                                | 47           | 51             |
| 4    | Приобретение опыта использования методов биологической науки и проведения несложных биологических экспериментов для изучения живых организмов и человека, проведения экологического мониторинга в окружающей среде   | 1            | 59                                | 58           | 62             |
| 5    | Умение устанавливать причинно-следственные связи, строить логическое рассуждение, умозаключение (индуктивное, дедуктивное и по аналогии) и делать выводы<br>Описывать и использовать приемы выращивания и размножения культурных растений, ухода за ними   | 2            | 79                                | 77           | 70             |
| 6(1) | Умение создавать, применять и преобразовывать знаки и символы, модели и схемы для решения учебных и познавательных задач;  | 2            | 80                                | 78           | 76             |
| 6(2) | приобретение опыта использования методов биологической науки и проведения несложных биологических экспериментов для изучения живых организмов.   | 2            | 88                                | 88           | 82             |
| 6(3) | Использовать методы биологической науки: наблюдать и описывать биологические объекты и процессы  | 2            | 64                                | 61           | 61             |
| 7(1) | Умение осознанно использовать речевые средства в соответствии с задачей коммуникации;  | 2            | 40                                | 42           | 43             |
| 7(2) | формирование первоначальных систематизированных представлений о биологических объектах, процессах, явлениях, закономерностях, овладение понятийным аппаратом биологии. Сравнить биологические объекты (растения, животные), процессы жизнедеятельности; делать выводы на основе сравнения / создавать собственные письменные и устные сообщения о растениях, животных на основе нескольких источников информации   | 2            | 62                                | 60           | 59             |
| 8    | Умение устанавливать причинно-следственные связи, строить логическое рассуждение, умозаключение (индуктивное, дедуктивное и по аналогии) и делать выводы.<br>формирование первоначальных систематизированных представлений о биологических объектах, процессах, явлениях, закономерностях, овладение понятийным аппаратом биологии. Выделять существенные признаки биологических объектов (клеток и организмов растений, животных) и процессов, характерных для живых организмов | 2            | 48                                | 48           | 47             |
| 9    | Умение создавать, применять и преобразовывать знаки и символы, модели и схемы для решения учебных и познавательных задач;<br>Формирование представлений о значении биологических наук в решении проблем необходимости рационального природопользования. Знать и аргументировать основные правила поведения в природе   | 2            | 81                                | 80           | 73             |
| 10K1 | Умение осознанно использовать речевые средства в соответствии с задачей коммуникации; планирование и регуляция своей деятельности; владение устной и письменной речью, монологической контекстной речью  | 1            | 68                                | 68           | 70             |
| 10K2 | Формирование представлений о значении биологических наук в решении проблем необходимости рационального природопользования.   | 1            | 60                                | 60           | 60             |
| 10K3 | Раскрывать роль биологии в практической деятельности людей.  | 1            | 44                                | 39           | 33             |

<sup>1</sup>Вычисляется как отношение (в %) суммы всех набранных баллов за задание всеми участниками к произведению количества участников на максимальный балл за задание

### Достижение планируемых результатов ФГОС ООО

